

Inspiron 24

5000 Series

Quick Start Guide

快速入门指南

快速入門指南

クイックスタートガイド

빠른 시작 안내서



1 Set up the stand

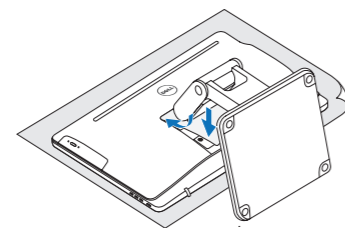
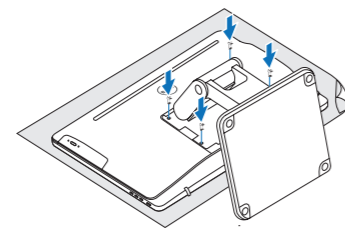
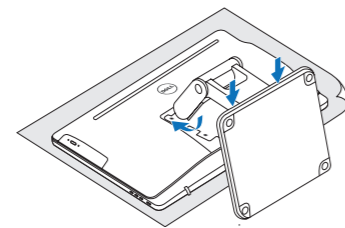
安装机架 | 設定腳架

スタンドをセットアップする | 스탠드를 설치합니다

Articulating stand

铰接支架 | 折疊式腳架

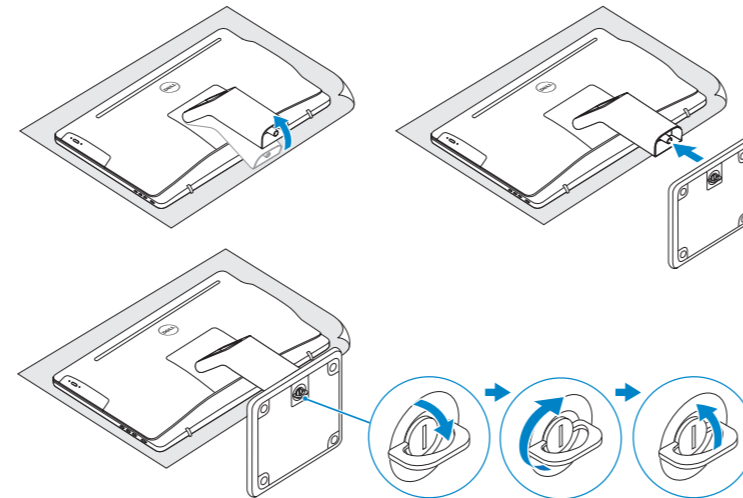
多關節スタンド | 탁상 고정형 스탠드



Pedestal stand

台式机架 | 支座

베데스탈스탠드 | 받침대형 스탠드



2 Set up the keyboard and mouse

设置键盘和鼠标

設定鍵盤和滑鼠

베데스탈스탠드

키보드 및 마우스 설정

See the documentation that shipped with the keyboard and mouse.

请参阅键盘和鼠标随附的文档。

請參閱鍵盤與滑鼠隨附的說明文件。

キーボードとマウスに付属のマニュアルを参照してください。

키보드 및 마우스와 함께 제공된 문서를 참조하십시오.

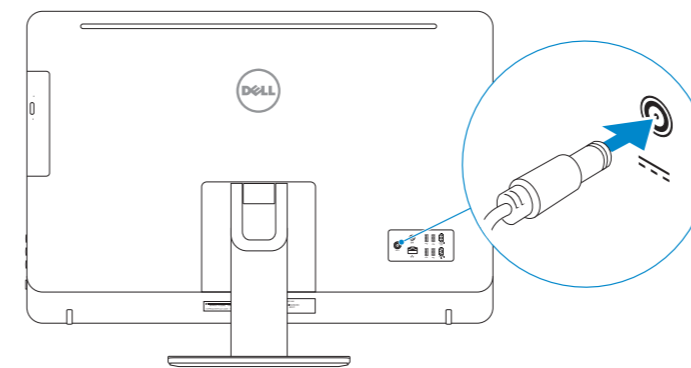
3 Connect the power adapter

连接电源适配器

連接電源變壓器

電源アダプタを接続する

전원 어댑터를 연결합니다



4 Press the power button

按下电源按钮

連接電源變壓器

電源ボタンを押す

전원 버튼을 누릅니다



Product support and manuals

产品支持和手册

產品支援與手冊

製品サポートとマニュアル

제품 지원 및 설명서

Contact Dell

与 Dell 联络 | 與 Dell 公司聯絡

デルへのお問い合わせ | Dell사에 문의합니다

Regulatory and safety

管制和安全 | 管制與安全

認可と安全性 | 규정 및 안전

Regulatory model

管制型号 | 安規型號

認可モデル | 규정 모델

Regulatory type

管制类型 | 安規類型

認可タイプ | 규정 유형

Computer model

计算机型号 | 電腦型號

컴퓨터모델 | 컴퓨터 모델

Dell.com/support

Dell.com/support/manuals

Dell.com/support/windows

Dell.com/contactdell

Dell.com/regulatory_compliance

W12C

W12C004

Inspiron 24-5459

Inspiron 24-5459 系列

© 2015 Dell Inc.

© 2015 Microsoft Corporation.



OCXHYKA00

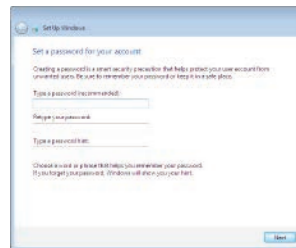
Printed in China.

2015-07

5 Finish Windows setup

完成 Windows 设置 | 完成 Windows 設定

Windows セットアップを終了する | Windows 설치 종료



Set up password for Windows

设置 Windows 密码

設定 Windows 密碼

Windows のパスワードをセットアップする

Windows 암호 설정



Connect to your network

连接到网络

連接網路

ネットワークに接続する

네트워크에 연결

NOTE: If you are connecting to a secured wireless network, enter the password for the wireless network access when prompted.

注: 如果您要连接加密的无线网络,请在提示时输入访问该无线网络所需的密码。

註: 如果您要連線至安全的無線網路,請在提示下輸入存取無線網路的密碼。

メモ: セキュリティ保護されたワイヤレスネットワークに接続している場合、プロンプトが表示されたらワイヤレスネットワークアクセスのパスワードを入力します。

주: 보안된 무선 네트워크에 연결하는 경우 프롬프트 메시지가 표시되면 무선 네트워크 액세스 암호를 입력하십시오.



Protect your computer

保护您的计算机

保護您的電腦

コンピュータを保護する

컴퓨터 보호

For more information

获取更多信息 | 若要獲得更多資訊

詳細について | 더 자세한 정보

To learn about the features and advanced options available on your computer, click **Start** → **All Programs** → **Dell Help Documentation**.

如要了解有关计算机的功能和高级选项,则单击**开始** → **所有程序** → **Dell 帮助说明文**。

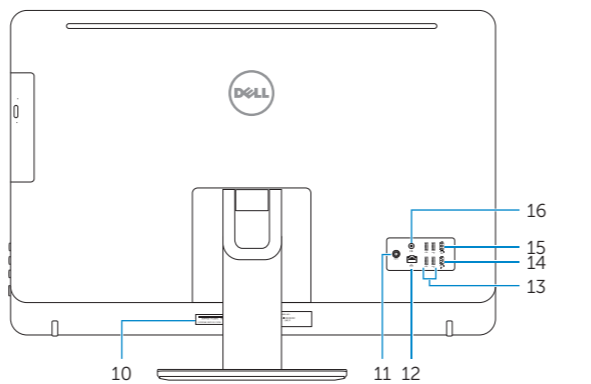
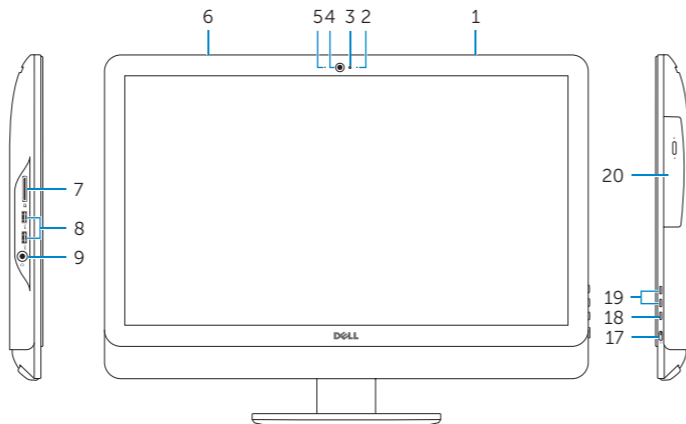
如要進一步瞭解您電腦的功能和進階選項,請按一下**開始** → **所有程式** → **Dell 說明文件**。

お使いのコンピュータで利用可能な機能および高度なオプションについては、[スタート] → [すべてのプログラム] → の順にクリックします。

컴퓨터에서 사용 가능한 기능 및 고급 옵션에 대해 자세히 알아보려면 시작 → 모든 프로그램 → Dell 도움말 문서를 클릭하십시오.

Features

功能部件 | 功能 | 外觀 | 기능



- Right microphone (touch screen)
- Right microphone (non-touch screen)
- Camera-status light
- Camera
- Left microphone (non-touch screen)
- Left microphone (touch screen)
- Media-card reader
- USB 3.0 ports (2)
- Headset port
- Service Tag label
- Power-adaptor port
- Network port
- USB 2.0 ports (4)
- HDMI-in port
- HDMI-out port
- Audio-out port
- Power button

- 右側麦克风 (触摸屏)
- 右側麦克风 (非触摸屏)
- 摄像头状态指示灯
- 摄像头
- 左侧麦克风 (非触摸屏)
- 左侧麦克风 (触摸屏)
- 介质卡读取器
- USB 3.0 端口 (2 个)
- 头戴式耳机
- 服务标签
- 电源适配器端口
- 网络端口
- USB 2.0 端口 (4 个)
- HDMI 输入端口
- HDMI 输出端口
- 音频输出端口
- 电源按钮
- 关屏按钮

- 右側麥克風 (觸控螢幕)
- 右側麥克風 (非觸控螢幕)
- 攝影機狀態指示燈
- 攝影機
- 左側麥克風 (非觸控螢幕)
- 左側麥克風 (觸控螢幕)
- 媒體讀卡器
- USB 3.0 連接埠 (2)
- 耳麥連接埠
- 服務標籤
- 電源變壓器連接埠
- 網路連接埠
- USB 2.0 連接埠 (4)
- HDMI-in 連接埠
- HDMI 輸出連接埠
- 音效輸出連接埠
- 電源按鈕
- 螢幕關閉按鈕
- 亮度控制按鈕 (2)
- 光碟機 (選配)

- 右マイク (タッチスクリーン)
- 右マイク (非タッチスクリーン)
- カメラステータスライト
- カメラ
- 左マイク (非タッチスクリーン)
- 左マイク (タッチスクリーン)
- メディアカードリーダー
- USB 3.0 ポート (2)
- ヘッドセットポート
- サービスタグラベル
- 電源アダプタポート
- ネットワークポート
- USB 2.0 ポート (4)
- HDMI 入力ポート
- HDMI 出力ポート

- 오른쪽 마이크 (터치스크린)
- 오른쪽 마이크 (비터치스크린)
- 카메라 상태 표시등
- 카메라
- 왼쪽 마이크 (비터치스크린)
- 왼쪽 마이크 (터치스크린)
- 미디어 카드 판독기
- USB 3.0 포트(2개)
- 헤드셋 포트
- 서비스 태그 라벨
- 전원 어댑터 포트
- 네트워크 포트
- USB 2.0 포트(4개)
- HDMI 입력 포트
- HDMI-out 포트
- 오디오 출력 포트
- 전원 버튼
- 스크린 끄기 단추
- 밝기 제어 단추(2개)
- 광학 드라이브(옵션)

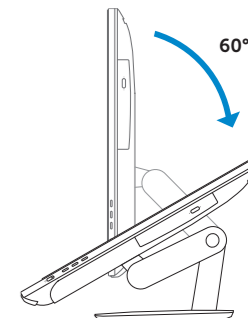
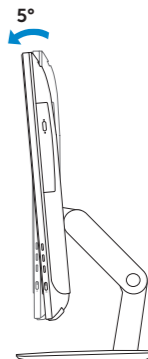
Tilt

傾斜 | 傾斜 | 傾き | 기울기

Articulating stand

铰接支架 | 折疊式腳架

多關節スタンド | 탁상 고정형 스탠드



Pedestal stand

台式机架 | 支座

페DEST랄스탠드 | 받침대형 스탠드

